

# くまとり 社協だより

No.132

令和5年  
5月1日

この春、ボランティア

はじめてみませんか？



熊取町社会福祉協議会では、外出が困難になった高齢者を支援するため、移送サービス『行こうCar』を運行しています！ただいま運転ボランティア募集中！ボランティアや利用については2面をご覧ください。

災害時のボランティア活動支援のための協定を締結しました。

災害時における  
災害ボランティア活動支援に関する協定締結式



大阪いずみ市民生活協同組合様と  
令和5年3月7日に締結



泉佐野中央ライオンズクラブ様と  
令和5年2月17日に締結

発行

社会福祉法人  
熊取町社会福祉協議会

〒590-0451 熊取町野田1-1-8（熊取ふれあいセンター3階）  
TEL：072-452-6001 FAX：072-452-2658

「社協くまとり」の発行には、赤い羽根共同募金配分金を活用させていただいております。

# 『行こうCar』

## 移送サービス事業

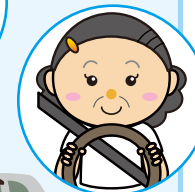
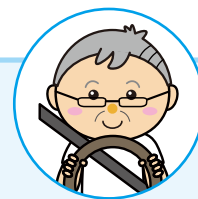
### 運転ボランティア募集

社協の車を運転して、高齢者の買物や通院などの送り迎えができる方を募集しています。

町内在住の70歳までの方で直近5年以上の運転経験がある方。

まずは先輩ドライバーと一緒に体験してみてください。

女性ドライバーも活躍中です。



### ご利用案内

#### 利用できる方

1. 介護保険法の「要支援1・2」に認定されている方
  2. 介護保険法の「要介護者」認定されていない75歳以上の方のみの世帯で公共交通機関を利用することが困難な世帯
- ※1か2のいずれかに該当する方

#### 運行日時

月曜日～金曜日（祝日・年末年始を除く）

- ①便 9時30分～11時00分
- ②便 12時00分～13時30分
- ③便 14時30分～16時00分

※①便と②便、②便と③便を組み合わせる利用することができます。

#### 利用回数

1世帯で月2回まで

※予約については1回ずつ予約。

※①便と②便、②便と③便を組み合わせる利用した場合は、2回利用したことになります。

※申し込みは利用日の1か月前から3営業日をあけて予約可能となります。

#### 利用料

無料

#### 運行区域

熊取町、泉佐野市、貝塚市

#### 利用にあたって

自宅に訪問させていただき、利用条件に合致するかを確認させていただいた上で、利用登録を行っていただきます。その際、登録に必要な顔写真と自宅の外観を撮影させていただきます。

詳細につきましては、熊取町社会福祉協議会（熊取町野田1-1-8熊取ふれあいセンター3階）  
☎072-452-6001までお問い合わせください。（平日9:00～17:00まで）

# 熊取町介護者(家族)の会 会員募集中!

つどいに来ませんか?  
突然始まることが多い介護。  
入院や退院のこと介護保険のこと  
これからのこと  
在宅で 施設で 遠方で  
介護の形もさまざま  
「大変ね」「えらいね」  
まわりのやさしい言葉に  
一線を引かれるような  
そんな気持ちになるときもある  
どんな介護にも苦労はあるけれど  
くすっと吹き出すような  
そんな瞬間が日常に紛れてる  
本当はそんな話もしたい  
わかるわかると誰かと笑いたい

毎月つどいを開催しています  
ぜひお気軽に遊びに来てください

毎月  
第3水曜日

10時~12時

熊取ふれあいセンターにて  
『つどい』  
開催しています。  
お気軽に  
のぞきにきてください。

## 入会のご案内 (年会費)

正会員 2,000円  
賛助会員 1,000円 (1口)



HP



ブログ

介護者(家族)の会のホームページ・ブログつくったのでぜひご覧ください

## 折り紙アート

恐竜



バラ



くわがた



手話サークル シュワ'K のひろとさん作

あなたの暮らしが安心した毎日になるまで寄り添います

# 日常生活自立支援事業

町内にお住まいの方で、認知症や知的障がい・精神障がいなどで

判断能力が十分でない方の“暮らしの安心”をお手伝いします

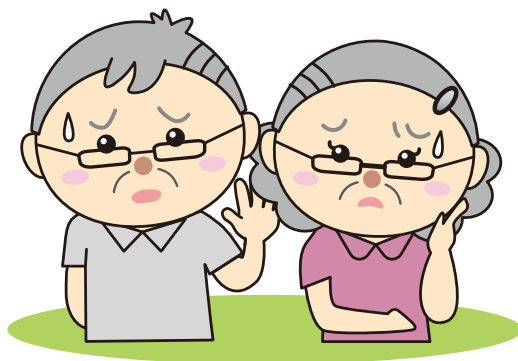
(ご本人の契約の意思が必要となります)

月々の支払いが  
きちんとできているのか  
心配・・・

こんなことで  
お困りでは  
ありませんか？

福祉サービスを利用するには  
どうしたらいいの？

通帳や印鑑を  
どこに置いたのか  
忘れてしまう・・・



役場から書類が  
届いたけど  
どうしたらいいの？

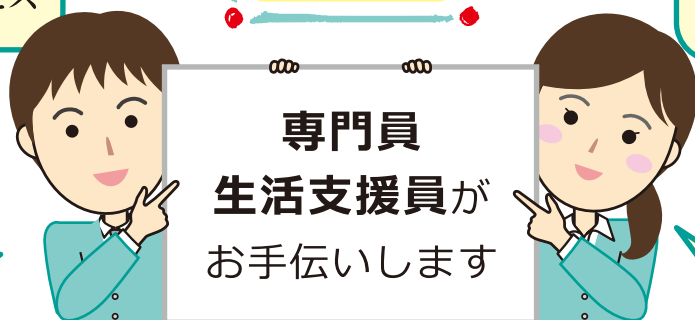
このような時はぜひご相談ください

日常的な  
金銭管理サービス

援助内容

福祉サービスの  
利用援助

書類などの  
お預かり



専門員  
生活支援員が  
お手伝いします

郵便物確認の  
お手伝い

相談から契約までは無料ですが、サービスの利用は有料です

- ・ 医師の診断や障がい者手帳の有無は問いません
- ・ 施設や病院に入所・入院した方でも利用できます

※身体的な理由で入出金や支払いなどを行うことができない  
方については対象となりません

相談先：熊取町社会福祉協議会

☎452-6001



きをつなげる



4月から地域づくり支援員が2人になりました。地域の集いの場所にお伺いし、皆さんにお会いできることを楽しみにしています。いつでも地域づくり支援員にお声かけ下さい。

希望が丘地区



大原地区

長生会の花園



長生会連合会のお花見

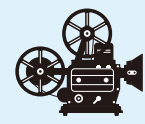
桜も笑顔も満開！



地区福祉委員会だより

自由が丘地区

「いきいきサロン：映画鑑賞会」



青葉台地区

「ふれあい食事会・子ども見まもり隊員の連絡会」



翠松苑地区

「いきいきサロン」



希望が丘地区

「フラワーフェス」



※詳細はホームページをご覧ください。

## 受講者募集

### 点 訳 講 座

対 象：町内在住・在勤で点字・点訳を学んでみたい方  
 日 時：6月2日～9月15日の毎週金曜日（全15回）  
 午前10時～正午  
 定 員：10人  
 場 所：熊取ふれあいセンター内  
 参加費：無料（ただしテキスト代 1,700円程度）  
 ※申込者少数の場合は中止



### 心配ごと相談のご案内

#### 要予約

相談日：5月16日(火)  
 6月20日(火)  
 時 間：午後1時～4時  
 相談員：民生委員児童委員  
 場 所：熊取ふれあいセンター  
 ※予約受付は、相談日前週の金曜日  
 午後5時までとなります。

### 寄付金・物品のご報告 【敬称略】

ご協力ありがとうございます。

- 山口 薫 1件 10,000円
- 松本 峯子 1件 5,000円
- 西岡 進一 1件 マスク11箱

【令和5年2月1日～3月31日受付分】



## 職員募集のお知らせ

熊取町社会福祉協議会では、正規職員の募集を行っています。  
 募集詳細につきましては、ホームページに掲載しています。  
<http://www.kumatorishakyo.or.jp/recruit.html>



参与 山本 雅隆

4月より社会福祉協議会に  
 来ました。  
 参与の山本 雅隆です。  
 よろしくお願ひいたします。



地域づくり支援員 山盛 麻由美

はじめまして。  
 4月から、新しく地域づくり支援  
 員となりました、山盛麻由美です。  
 熊取町全域、いろんな地区にどんどん出かけ、皆さ  
 んのお顔を見て、お話をいっぱい聞かせて頂ければ  
 うれしいです。  
 誰もが、安心して暮らせる地域づくりをめざして  
 頑張りますので、どうぞよろしくお願ひいたします。

問い合わせ・  
 申し込み先

熊取町社会福祉協議会

熊取町野田1-1-8 熊取ふれあいセンター 3階  
 TEL：072-452-6001 FAX：072-452-2658

## 歌体操 つばさ

### デイサービス そらまめ清児 さんを (貝塚市) 訪問しました

デイサービス  
そらまめ清児  
スタッフの感想

ボランティアの方々もみなさん明るい感じで、楽しい時間を過ごすことができました。

スタッフがレクリエーションをすることが多いので良い見本を見させていただきました。

#### 利用者さんのこえ

知っている歌の歌詞を大きく書いて見せてくれたので、歌いやすかったです。

歌に合わせて、無理なく楽しく身体を動かすことができ、良かったです。



## 手話スキルアップ交流会

日時：毎月第4金曜日 18:00～20:00

令和5年5月26日(金) スタート

会場：熊取ふれあいセンター3階 健康リハビリ室

対象：手話ステップアップ課程修了者、手話通訳者、熊取町手話通訳登録者、手話サークル加入者等

備考：他市町村の方も参加できます。参加費無料。

事前の申し込みは必要ありません。

#### 問い合わせ先

熊取町社会福祉協議会

熊取町野田1-1-8 熊取ふれあいセンター3階  
TEL：072-452-6001 FAX：072-452-2658



# ボランティアフェスティバル



場所

熊取図書館

日時

5月20日 土

10時30分～13時30分

## 内容・活動発表

体験  
コーナー



点字



遊び  
コーナー

スーパーボール  
すくい

バルーンアート  
など



発表コーナー  
2階ホール

10:30～ おはなし  
お楽しみ会  
11:00～ 立体紙芝居  
11:20～ 歌体操  
11:40～ 手話劇・クイズ  
12:00～ 手話ダンス  
12:20～ 手話歌

※内容変更の可能性あり。

小物  
販売



他にもスタンプラリーなどの催し物がございます。  
ご家族・お友達お誘いあわせの上、お越しください。